

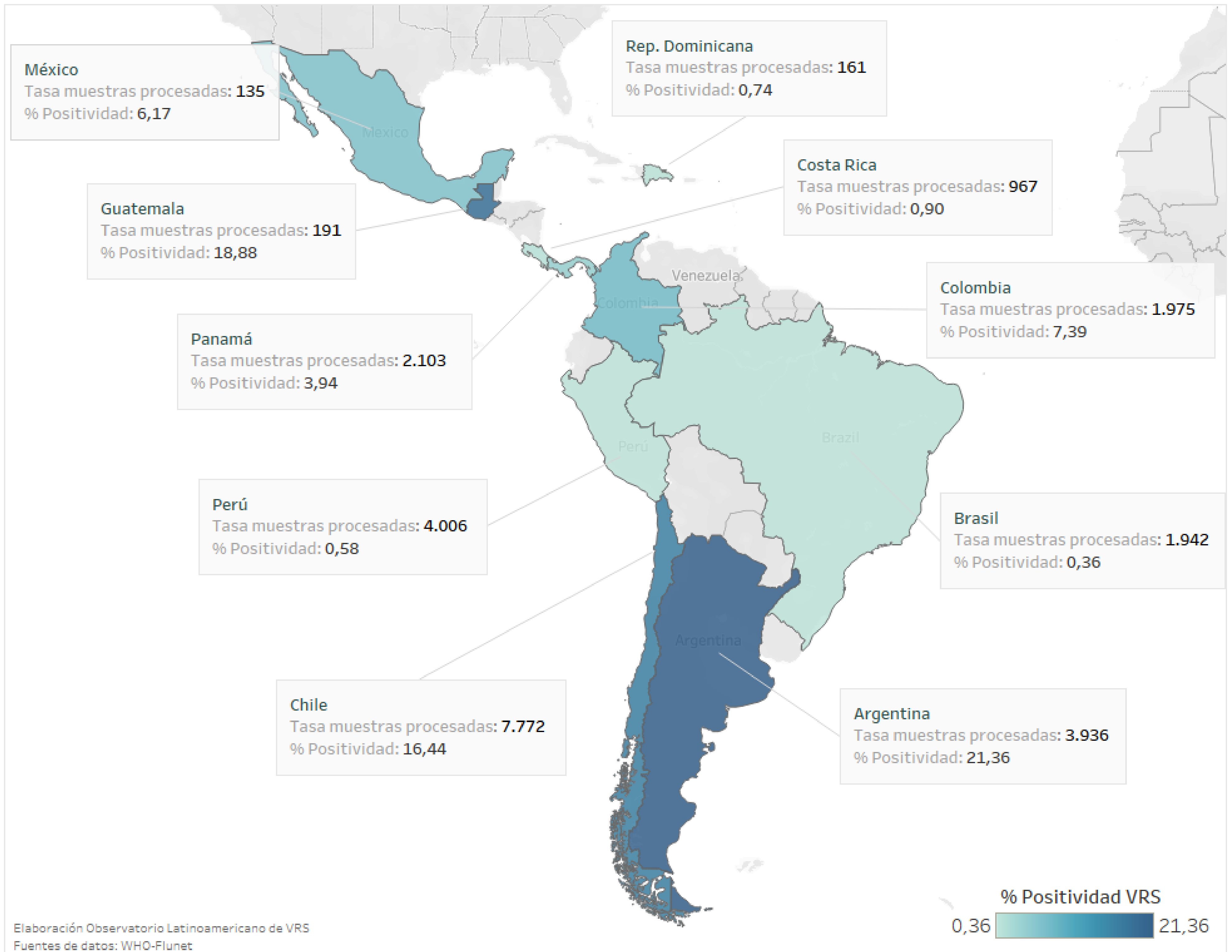
Situación epidemiológica de VRS en Latinoamérica

El Observatorio Latinoamericano de VRS surge en respuesta a la necesidad de analizar patrones epidemiológicos en diversos países de la región de las Américas, ajustar predicciones a las especificidades del sistema de salud de cada país y proyectar el trabajo en las políticas públicas de la región. Este organismo tiene como finalidad desarrollar una plataforma a nivel regional que facilite el seguimiento continuo de la epidemiología del VRS entre los distintos países de la región de las Américas, identificando además posibles riesgos y oportunidades para el manejo de la infección en la región.

En esta serie de boletines informativos resumiremos la situación epidemiológica de VRS para los países que participan del Observatorio Latinoamericano de VRS.

Este primer boletín muestra el promedio del porcentaje de positividad y tasa de muestras procesadas para el año 2023 (Figura 1) y la tendencia en relación con la tasa de testeo y porcentaje de positividad desde el año 2015 hasta el 2 agosto de 2023 (Figura 2).

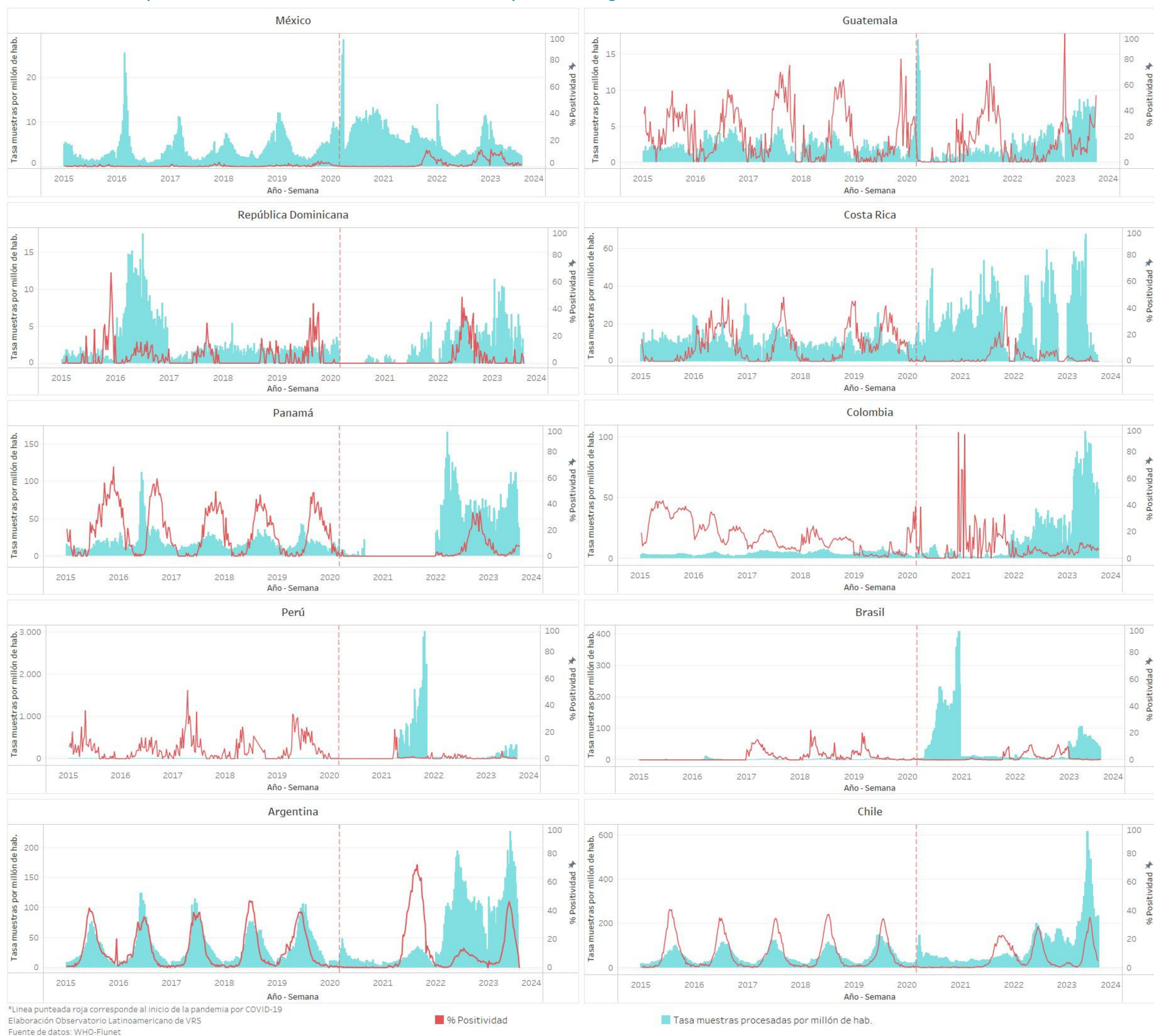
Figura 1: Porcentaje de positividad y tasa de muestras procesadas por millón de habitantes, según país de LATAM - Año 2023.



En cuanto a la vigilancia epidemiológica según las fuentes de Flunet entre la semana epidemiológica (SE) 1, hasta la SE 32 (agosto) del año 2023, la cantidad de muestras procesadas por país varió considerablemente. Siendo los países con mayor tasa de testeo Perú y Chile con 4.006 y 7.772 muestras por millón de habitantes.

Las positivities más bajas se reportaron en Brasil y Perú (0,36% y 0,58%, respectivamente), mientras que en Argentina y Guatemala se reportaron los más altos valores de positividad (21,4% y 18,9%, respectivamente).

Figura 2: Tasa de muestras y porcentaje de positividad por VRS, según país de LATAM.
 Periodo comprende desde 2015 hasta la semana epidemiológica N°32 del 2023.



La Figura 2 ilustra las tendencias en relación con la tasa de positividad y la cantidad de muestras por millón de habitantes en cada país de la región. Aunque no disponemos de un estándar mínimo para la tasa de testeo, podemos observar que durante el período anterior a la pandemia, la mayoría de los países presentaban niveles de testeo más bajos. Este panorama cambia significativamente en el período posterior a la pandemia, donde se observa que los países han intensificado sus esfuerzos para incrementar la realización de pruebas diagnósticas.

Con respecto a la cobertura de vigilancia y la positividad por VRS, Argentina y Colombia evidencian un aumento del 50% de la positividad posterior al año 2020 y la cantidad de pruebas realizadas han incrementado casi 4 veces para el año 2023. Guatemala no supera las 10 muestras anuales por millón de habitantes, sin embargo observamos un alza importante de casos de VRS para el año 2023. En México, el impacto de la deuda inmunológica se manifestó de manera evidente a través de tres oleadas de casos, las cuales triplicaron la tasa de positividad que el país había registrado previamente. República Dominicana, Perú y Brasil, no han experimentado un aumento significativo en la tasa de positividad tras la pandemia y muestran una baja cobertura de exámenes. Por otro lado, Costa Rica, Panamá y Chile, si bien han incrementado su testeo, no registran un aumento en las tasas de positividad en comparación con el período previo a la pandemia.

